



CENTRE D'EXPERTISE ET DE COLLABORATION EN TROUBLES CONCOMITANTS

Première activité scientifique

28 novembre 2019

**Vers une meilleure
intégration des soins**
pour les personnes souffrant
de troubles concomitants

Déclaration de conflits d'intérêts réels ou potentiels

Nom des conférenciers : M. Jonathan Brière et Dr François Noël

Nous n'avons aucun conflit d'intérêt réel ou potentiel en lien ou non avec le contenu de cette présentation.

**Vers une meilleure
intégration des soins**
pour les personnes souffrant
de troubles concomitants

Clinique Cormier-Lafontaine

2001: naissance de la CCL suite à une entente entre Dollard-Cormier et HLHL

- Exclusion de la santé mentale ou de la dépendance
- Pertinence d'une offre de service intégrée
- Entité pouvant créer un pont entre les services de dépendance et la santé mentale
- Rapprochement entre les deux réseaux
- Soutien aux services spécialisés et développement des connaissances

Clinique des troubles concomitants de l'Est

Nécessité d'une nouvelle offre de service:



**Vers une meilleure
intégration des soins**
pour les personnes souffrant
de troubles concomitants

Clinique des troubles concomitants de l'Est

Processus d'implantation de l'offre de soins intégrée:

Maintien de l'expertise développée par l'équipe CCL (le soutien aux services spécialisés et le suivi intégré)

Partenariat avec le CRDM dans l'Est

Développement du continuum dépendance: de la prévention aux troubles concomitants

Leadership dans la mobilisation des acteurs clés dans l'Est de l'île

**Vers une meilleure
intégration des soins**
pour les personnes souffrant
de troubles concomitants

Clinique des troubles concomitants de l'Est

Personnes impliquées:

- Direction adjointe des programmes spécialisés

Comment ?

- Comité de travail intensif afin de développer un continuum en dépendance pour la clientèle du territoire de l'Est
- Soutien du CECTC à venir

Clinique des troubles concomitants de l'Est

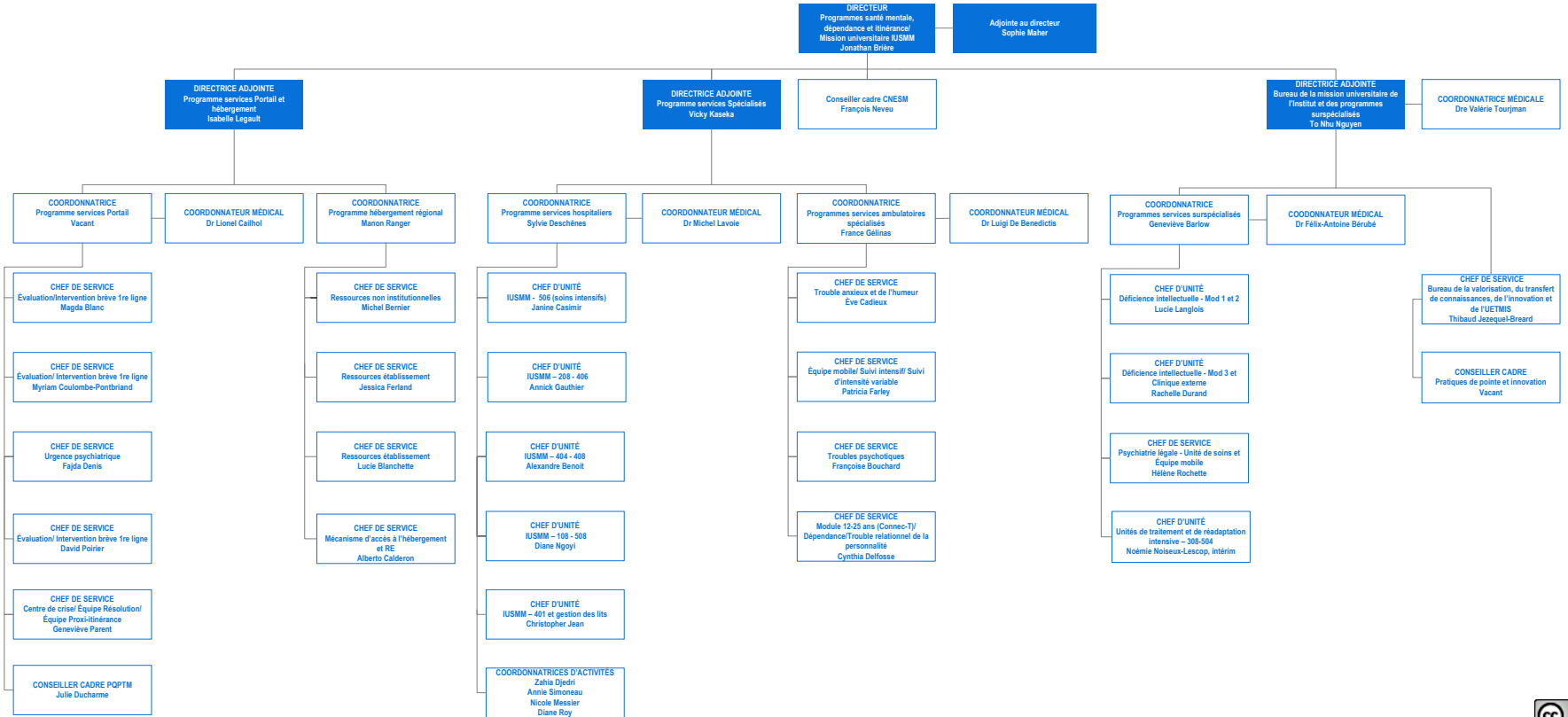
Gouvernance

Centre intégré
universitaire de santé
et de services sociaux
de l'Est-de-
l'Île-de-Montréal

Québec



Direction des programmes Santé mentale, Dépendance et Itinérance/ Mission universitaire IUSMM



Clinique des troubles concomitants de l'Est

Type de services offerts:

- Offre de service pour tous les usagers du CIUSSS de l'Est présentant un trouble concomitant.
- Différents types d'évaluation:
 - Évaluation spécialisée en dépendance par le CRDM
 - Évaluation médicale
 - Évaluation multidisciplinaire surspécialisée en troubles concomitants
 - Évaluation psychosociale spécialisée en troubles concomitants

Clinique des troubles concomitants de l'Est

Type de services offerts et en développement:

- Consultation
- Suivi intégré court, moyen et long terme
- Suivi psychiatrique
- Soutien aux ressources d'hébergement
- Soutien psychiatrique à l'offre de service de la clinique TAO
- Formation
- Programmation de groupe
- Programmation aux proches
- Communauté de pratique
- Recherche et enseignement

**Vers une meilleure
intégration des soins**
pour les personnes souffrant
de troubles concomitants

Clinique des troubles concomitants de l'Est

Enjeux rencontrés:

- Grande prévalence de troubles concomitants dans l'Est
- Nombreux partenaires externes (Service du CRDM dans un autre CIUSSS et organismes communautaires)
- Complexité de la formation pour les nouveaux intervenants qui s'ajoutent à l'équipe
- Défi de garder les intervenants motivés face à une clientèle complexe
- Difficulté de positionner un programme de troubles concomitants dans un établissement de psychiatrie

Clinique des troubles concomitants de l'Est

Forces:

- Expertise de plus de 15 ans en troubles concomitants
- Arrivée des intervenants CRDM dans le territoire de l'Est
- Volonté de créer un continuum fort en dépendance

**Vers une meilleure
intégration des soins**

pour les personnes souffrant
de troubles concomitants

Questions? Commentaires?

**Vers une meilleure
intégration des soins**
pour les personnes souffrant
de troubles concomitants